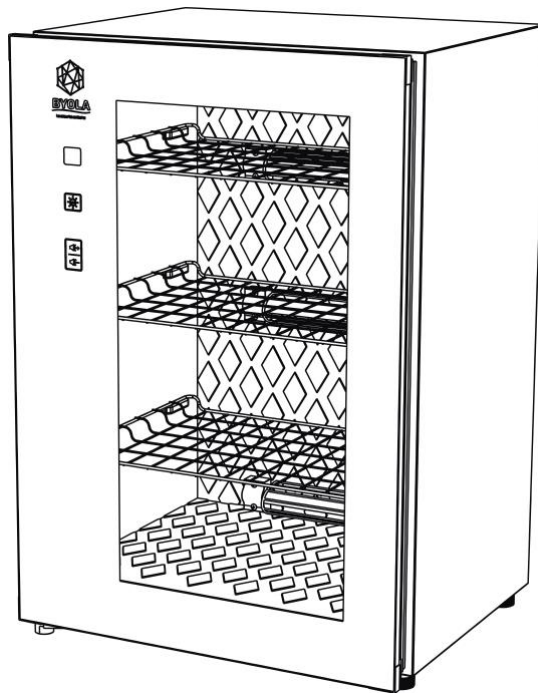


# BYOLA

*La sécurité sanitaire*



**BYOLA ECRIN 100**

**MANUEL D'UTILISATION**

Conserver cette notice pour tout usage





Pour votre propre sécurité, veuillez lire attentivement ce manuel avant l'installation et l'utilisation de cet appareil.

**Entrée de tension:** AC 220-240V ~, 50 / 60Hz; **Puissance:** 30 W; **Taille du produit:** 440x330x520mm

Cet appareil est à usage industriel et est destiné à décontaminer des articles de petites tailles.

Il doit être utilisé après une formation en suivant les consignes de ce manuel.

Cet Ecrin a été fabriqué conformément aux règles techniques actuelles en vigueur pour un fonctionnement en toute sécurité.

### **Mesures de protections Importantes**

En utilisant l'Ecrin BYOLA 100 il est nécessaire de prendre certaines précautions :

#### **LISEZ ET SUIVEZ TOUTES LES CONSIGNES DE SÉCURITÉ**

- a) Cet équipement est conçu pour une utilisation avec des sources de rayonnement UVc (germicides).

Le rayonnement en cas de surexposition peut provoquer de graves blessures sur la peau ou les yeux.

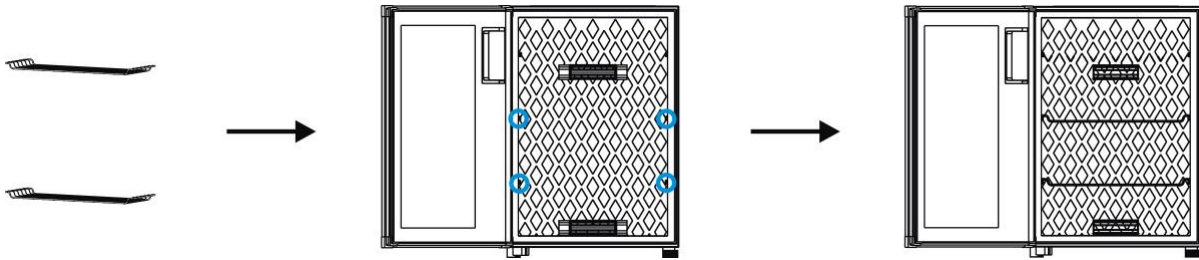
Afin de réduire tous les risques, il doit être utilisé par une personne habilitée.

- b) La maintenance et l'entretien de cet équipement générateur d'UVc doivent être exécutés par un technicien spécialisé.

Ce personnel devra dans certaines circonstances être équipé de matériel de Protection Individuel (EPI).

- c) Les lampes doivent toujours être remplacées par du matériel identique.
- d) L'utilisation d'accessoires non-recommandés par le fabricant peut rendre l'équipement dangereux.
- e) Utilisez cet appareil uniquement pour l'usage pour lequel il a été conçu.
- f) L'Ecrin Byola 100 doit être conservé dans un environnement hors de portée des enfants.

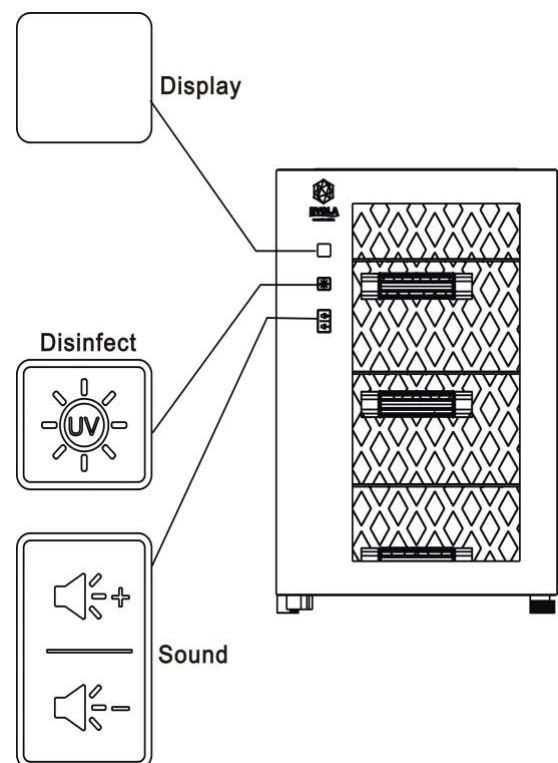
## 1) Installation



- 1) Installez le produit sur une surface plane.
- 2) Détachez le rayonnage à 2 fils et installez-les à l'intérieur du meuble.

## 2) Mise en route

- 1) Branchez le câble d'alimentation.
- 2) Ouvrez la porte de l'Ecrin, placez vos articles sur les étagères à l'intérieur, puis fermez la porte.
- 3) Appuyez la touche tactile "Désinfecter" pour démarrer le processus de désinfection. Le temps programmé de désinfection est de 10 minutes mais il peut être réduit en fonction de la bactérie que l'on souhaite décontaminer.
- 4) Une fois le processus de désinfection terminé, une alarme s'activera. (Vous pouvez augmenter ou réduire le volume de l'alarme par la touche tactile "volume")
- 5) Ouvrez la porte de l'Ecrin afin de retirer le matériel décontaminé.



\* Si la porte de l'Ecrin est ouverte pendant le processus de désinfection par mauvaise utilisation, la lampe UVc va s'éteindre automatiquement. Une fois que la porte est à nouveau fermée, le processus de désinfection continue.

### **3) Remarques**

- a) La surface de la lampe doit être gardée dans un état propre.
- b) La lampe est fragile, manipulez-la avec soin.
- c) La dernière consigne sur le diagnostic et traitement sortie par la National Health Commission, indique que le rayonnement par UVC (Ultraviolet) permet de désinfecter certains objets des germes et virus rapidement.
- d) La longueur d'onde UVC est de 253,7 nm.

### **4) Avertissements**

**ATTENTION  
RISQUE D'INCENDIE**

Utiliser uniquement les lampes \_ TUV 11W FAM/10X25BOX

**AVERTISSEMENT  
RISQUE DE BLESSURES CORPORELLES**

Cet équipement est conçu pour être utilisé avec des lampes germicides et doit être installé et utilisé en conformité avec les consignes techniques.

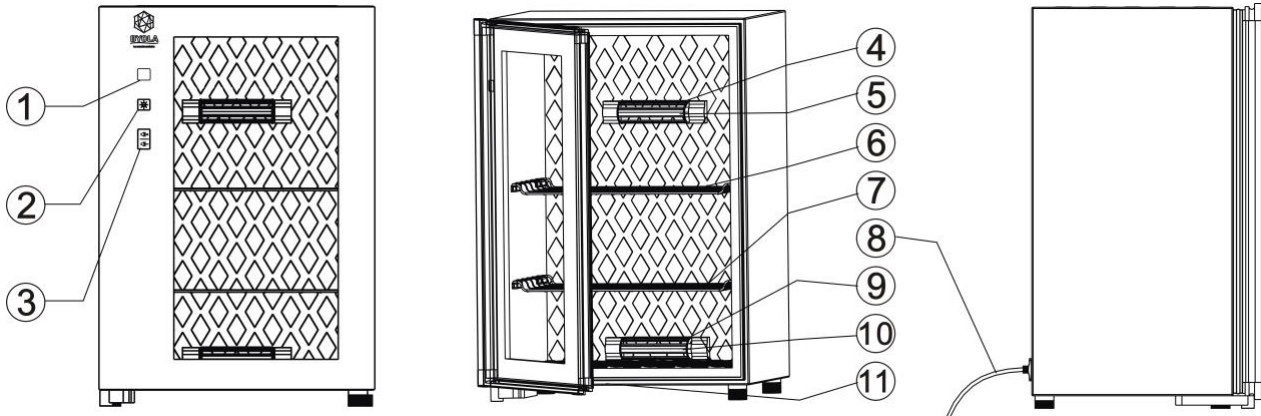
Certains dommages oculaires pourraient résulter d'une observation trop longue et trop proche de la lumière produite par les lampes de cet équipement.

Un rayonnement optique dangereux peut être émis par la source lumineuse. Ne pas regarder directement la lampe en fonctionnement.

Tourjours couper l'alimentation avant l'entretien.

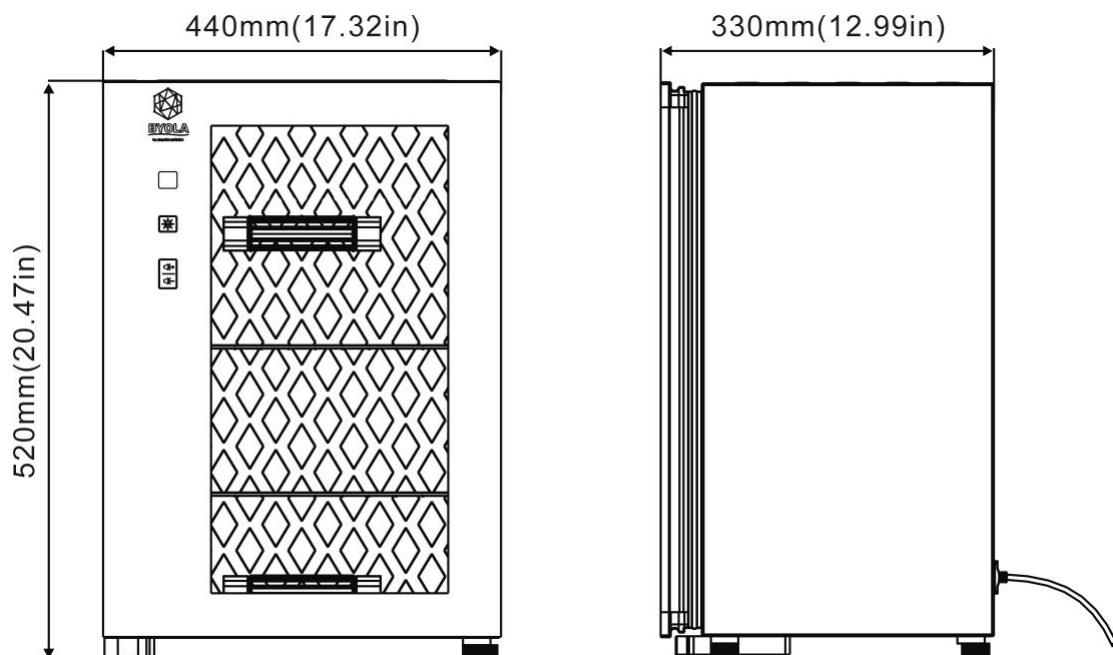
**CONSERVEZ CES INSTRUCTIONS**

**5) Présentation de l'Ecrin Byola 100**



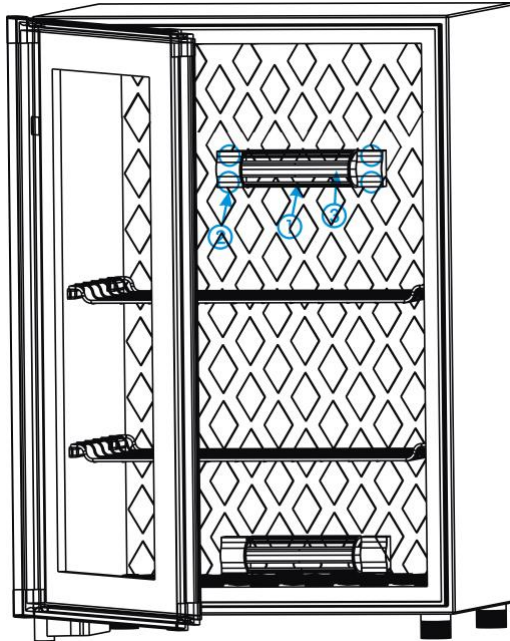
- |                                  |                         |
|----------------------------------|-------------------------|
| 1) Affichage LED                 | 8) Câble d'alimentation |
| 2) Désinfection – touche tactile | 9) Grille de protection |
| 3) Son (volume) – touche tactile | 10) Lampe UVc           |
| 4) Grille de protection          | 11) Porte               |
| 5) Lampe UVc                     |                         |
| 6) Etagère                       |                         |
| 7) Etagère                       |                         |

**6) Dessins dimensionnels**



## 7) Remplacement des lampes UVc

Pour maintenir l'efficacité de la désinfection des lampes, les lampes UVc doivent être remplacées après 6000 heures d'utilisation.



Étapes :

- 1) Attendez le refroidissement des lampes UVc (afin d'éviter des brûlures) une fois l'appareil éteint.
- 2) Enlevez les étagères.
- 3) Enlevez la grille de protection ① des lampes UVc.
- 4) Enlevez les lampes UVc ③.  
Nota: merci de suivre les aspects réglementaires concernant la gestion des déchets.
- 5) Installez les nouvelles lampes UVc et fixez-les dans les supports.  
Nota: évitez de manipuler les nouvelles lampes UVc avec vos mains nues pour ne pas réduire l'efficacité des lampes UVc. Il est conseillé de porter des gants de protection.
- 6) Remettez la grille de protection en position.
- 7) Remettez l'étagère. L'appareil est maintenant prêt pour utilisation.

## **8) Conseils de dépannage**

### **Que faire si l'appareil ne marche pas ?**

- a) Assurez-vous que l'appareil est branché à une prise qui fonctionne.
- b) Assurez-vous que la prise est correctement câblée et que le terminal est bien connecté.
- c) Si vous avez encore des problèmes avec l'appareil, veuillez contacter votre distributeur ou notre service après-vente pour assistance.

### **À quelle fréquence doivent être remplacées les lampes UVC ?**

- a) Les lampes UVC doivent être remplacées au bout de 6000 heures d'utilisation pour maintenir l'efficacité germicide.
- b) Si les lampes UVC clignotent cela indique un dysfonctionnement, dans ce cas veuillez contacter votre distributeur ou notre service après-vente.
- c) Des taches noires pourraient apparaître sur les lampes UVC après une période d'utilisation sans danger pour les utilisations ultérieures.

## **9) Caractéristiques**

### **Source de lumière**

- Lampes : TUV 11W FAM/10X25BOX (PHILIPS)
- Durée de vie des lampes : environ 6000 heures

### **Type de produit**

Lampe Ultraviolette industrielle de désinfection

### **Caractéristiques**

- Affichage LED
- Touches tactiles
- Alarme auditive
- Mode protection porte ouverte
- Spectre UVC avec un pic à 253.7nm

### **Poids**

Poids net de l'Ecrin : 8 kg

## **Matériel optionnel**

- Imprimante (se référer au manuel d'utilisation fourni)
- Ecran d'indication de temps

## **10) Nettoyage et maintenance**

- a) Une maintenance et un nettoyage régulier permettent d'assurer un fonctionnement correct de l'appareil.
- b) Veuillez utiliser un chiffon non pelucheux pour le nettoyage de cet appareil.
- c) Ne pas utiliser des détergents ou solvants pour éviter d'endommager l'appareil.
- d) Ne pas vaporiser d'insecticides vers l'appareil, pour ne pas le décolorer.

## **11) Transport**

L'Ecrin est conçu pour être mis à la position verticale.

C'est dans cette position qu'il doit être pour être transporté, pour voyager en toute sécurité. Lors du transport de l'Ecrin il est recommandé pour protéger la partie vitrée de le sangler aux anneaux d'attache du véhicule.

Pour garantir sa durée de vie, l'Ecrin doit être stocké dans un endroit sec à l'abri de températures extrêmes et de l'humidité.

## **12) Garantie**

L'Ecrin est garanti pendant 2 ans à partir de la date de livraison, hors corrosion, hors pièces d'usure (lampes garanties 1 an), dans le respect d'une utilisation normale conforme à la notice.

La garantie couvre tout vice de construction ou de qualité de la matière première et des composants, dans des conditions normales d'utilisation (hors usure normale des pièces).

La garantie est limitée à la réparation ou l'échange gratuit des pièces et sous-ensembles reconnus défectueux (pièces, main d'œuvre et transport), après inspection par un représentant BYOLA.

Hors garantie :

- Des chocs accidentels ou accidents,
- Des négligences,
- Un usage anormal,
- Un entretien inapproprié,
- Des modifications faites sans l'autorisation du fabricant,
- Une utilisation non conforme aux instructions du guide utilisateur fourni avec le produit ou qui ne correspond pas aux spécifications du produit,
- Un retrait / effacement du numéro de série.



### **13) Mise au rebut**

L'entretien de l'Ecrin doit être effectué par du personnel qualifié et agréé par la société BYOLA. Cela vaut également pour toutes les réparations et tous les réglages.

Les lampes défectueuses doivent être retournées aux distributeurs ou à la société BYOLA pour être recyclées conformément aux spécifications environnementales.

### **14) Service**

Pour toute commande de pièces de rechange ou tout autre service, veuillez-vous adresser à votre distributeur ou notre service après-vente :

Nos coordonnées :

Email : [contact@byola.fr](mailto:contact@byola.fr)

Tél : 06 07 10 71 58

Adresse : 9 Allée des chênes – 69360 SEREZIN DU RHONE

Coordonnées Distributeur :

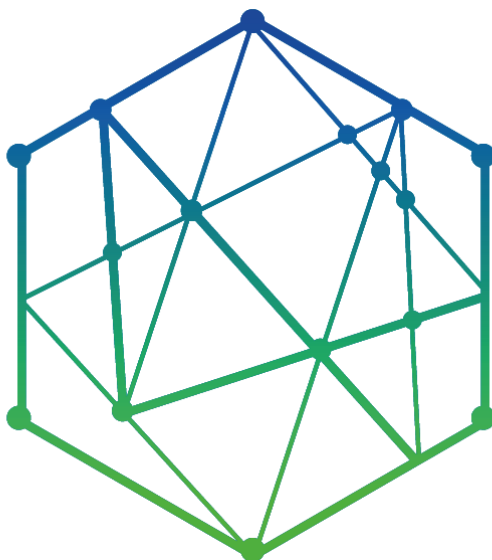
LOGO SILVER

Email : [sav@logo-silver.fr](mailto:sav@logo-silver.fr)

Tél : (+33) 4 76 21 22 19

Adresse : 32 Rue de Comboire – 38130 ECHIROLLES

Un contrat de maintenance vous sera également proposé.



# BYOLA

*La sécurité sanitaire*

**BYOLA Société par Actions Simplifiée**  
891 413 817 RCS LYON – APE 8129A  
Siège social : 9 allée des chênes – 69360 Sérézin du Rhône  
[www.byola.fr](http://www.byola.fr) - courriel : [contact@byola.fr](mailto:contact@byola.fr)