

TopCHAIR



BE FREE!



LOGOSILVER
handicap & dépendance

TopCHAIR

Il franchit tous les obstacles !

Le fauteuil Top Chair-S vous offre la possibilité de vous déplacer à l'extérieur, au domicile, en ville ou la campagne en toute autonomie. Il est désormais possible de franchir tous les obstacles : les pas de portes, les trottoirs, les marches...



CARACTÉRISTIQUES TECHNIQUES

Siège standard

La bascule de dossier est disponible en manuel et en électrique (angles de basculement identiques) Siège en toile rembourré mousse réglable avec sangles. Rétractable pour le transport

Dimensions

- Hauteur d'assise : 46-57cm
- Hauteur de l'accoudoir au sol : 48-75cm
- Profondeur : 46cm
- Hauteur du dossier : 47cm

COULEURS

- Ice white



- Spicy orange



LES POINTS ESSENTIELS

- **Longueur (sans repose-jambes)** : 115 cm (98cm)
- **Largeur** : 68-70 cm
- **Taille roues avant** : 230mm / 9"
- **Taille roues arrière** : 350mm / 14"
- **Hauteur plaque d'assise** : 45cm (sur chenilles) 56cm sur roues
- **Poids fauteuil (batteries incluses)** : 145kg
- **Poids max utilisateur** : 110kg
- **Largeur siège** : Standard 43cm / personnalisable
- **Profondeur siège** : Standard 46cm / personnalisable
- **Largeur dossier** : Standard 48cm / personnalisable
- **hauteur dossier** : Standard 47cm / personnalisable
- **Distance entre accoudoirs** : 35cm – 66cm
- **Hauteur accoudoirs** : 2cm – 30cm
- **Capacité batteries** : 2x60AH
- **Autonomie** : 35km
- **Vitesse max** : 9km/h
- **Rayon giration (ISO7176-5)** : 85cm
- **Largeur demi-tour (ISO7176-5)** : 210cm
- **Franchissement** : Roues 6cm / chenilles 20cm
- **Suspensions** : Oui roues avant
- **électronique** : R-Net
- **Bascule assise électrique** : 30° - 40° roues arrière rentrées
- **Bascule dossier électrique** : En option
- **Repose-jambes électriques** : En option
- **Garantie** : 2 ans
- **Pente max** : 33° sur chenilles
- **Taille transport mini** : 97cm x 70cm
- **Hauteur transport mini** : 44cm

MODE PROCLIVE

Bascule d'assise avant de 15°. Permet de faciliter les transferts.

MODE FRANCHISSEMENT

Faculté de franchissement d'obstacle 33%/65% et 20 cm pour un obstacle ponctuel.

SYSTÈME AMORTISSEUR TFS

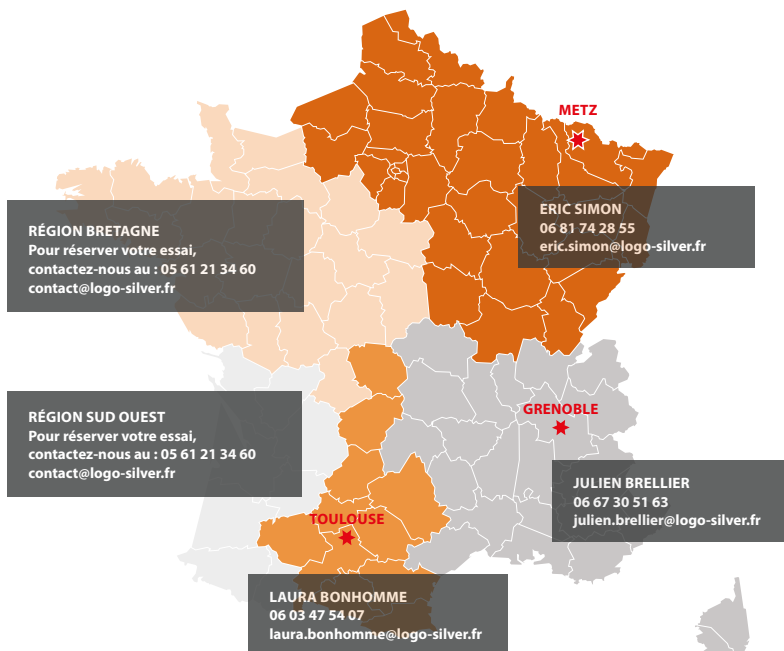
Amortisseurs avant indépendants, pour un maximum de confort sur la route et dans les chemins.

COMMANDE INTUITIVE

Pour un contrôle optimal : écran LCD et joystick sur pantographe.



L'organisation et la distribution en France



★ BUREAUX/SHOWROOM/SAV

BORIS LO | Directeur Général
05 61 21 34 60 - boris.lo@logo-silver.fr

MARION KUNERTH | Assistante de direction
05 61 21 34 60 - marion.kunerth@logo-silver.fr

THOMAS LO | Responsable Technique National
06 88 32 01 53 - thomas.lo@logo-silver.fr

PASCAL MARTEAU | Formateur/Accompagnateur National
06 85 27 65 52 - pascal.marteau@logo-silver.fr

CONTACTER VOTRE DISTRIBUTEUR



LOGO SILVER est un Fournisseur auprès des distributeurs nationaux et internationaux de matériel médical, pour des produits et services, d'inventeurs ou de constructeurs Européens. LOGO SILVER représente les produits du marché du Handicap et de la Silver économie auprès de l'ensemble de ses clients. La mission est de mettre sur le marché des produits pour faciliter la vie des personnes en situation de handicap et des personnes âgées.

11 rue du Grand Pré - 57140 NORROY LE VENEUR
BAT H1, 32 rue de Comboire - 38130 ECHIROLLES
Sumo Park, 2 allées Longuetterre - 31850 MONTRABÉ
France - Tél. **05 61 21 34 60** - contact@logo-silver.fr

www.logo-silver.fr